

A xeografía de Galicia conforma unha espectacular paisaxe de contrastes entre os relieves costeros e do interior, onde estos adoitan alcanzar unha maior altitude. Non é de extrañar polo tanto que o **teito montañoso da provincia de Pontevedra encóntrese enmarcado xusto no límite natural coas terras de Lugo**, entre os municipios de Rodeiro e Chantada. A coñecida como A Serra do Faro é un accidente xeográfico montañoso que separa as comarcas do Deza e Chantada, así como tamén as concas fluviais do Miño e o Ulla, e que no seu punto máis alto alcanza os 1.187 metros sobre o nivel do mar. Ademáis, este rincón do interior está considerado o lugar máis visible de toda Galicia, ou o que é o mesmo: o **lugar dende a cal pódese observar unha maior superficie do terreo galego** —tendo en conta só o terreo non as condicións que póden reducir ou impedir a visibilidade.

A pesar de non situarse entre as montañas máis altas da comunidade, **A Serra do Faro constitúe un verdadeiro tesouro a nivel natural e paisaxístico**, pois dende a súa cima é posible desfrutar dun percorrido visual a través das catro provincias galegas. De feito, este espazo natural encóntrase integrado dentro da Rede Natura 2000 e está declarado Zona Especial de Conservación (ZEC). Por outro lado, nos días nos que os bancos de néboa toman o horizonte montañoso desta cordilleira da Dorsal Galega, a cume convírtese do mesmo modo nun miradoiro perfecto hacia o *mar interior* da provincia de Pontevedra, pois a bruma que envolve ao lugar fai lembrar a semblante das olas rompendo contra a costa.

A cadea montañoso que forma A Serra do Faro encóntrase composta por diferentes picos e montes que serven para a demarcación natural destas fronteiras do interior, algúns deles situados incluso cerca dos 1.000 metros de altitude —como a cima do Piorno (1.059), Penas Grandes (1.026) ou Cabeza (968). Con todo, é precisamente a xa citada cume do Monte do Faro o lugar máis destacado do conxunto montañoso.

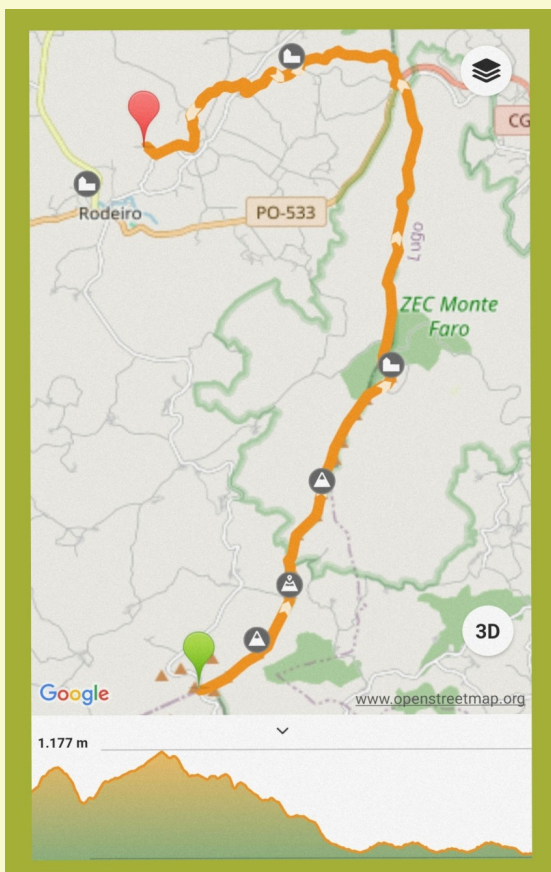
O certo é que esta zona e os seus arredores presentan **tres ecosistemas moi ben diferenciados, os cales albergan entre os seus terreos e masas forestais autóctonas unha gran riqueza e valor ecolóxico**. O principal entorno que encontramos é aquel constituído polos montes baixos onde predominan especies como os *toxos*, *xestas* e *queirogas*, e no que habita fauna salvaxe coma lobos, raposos ou aves coma o *paspallás* ou as *cotovías*. **Nas vaguadas, pola súa parte, é habitual encontrar bosques caducifolios integrados por especies arbóreas coma o carballo, aos melojos, bidueiros, endrinos ou incluso arandos; mentras que o derradeiro dos escenarios corresponderíase cun ecosistema de monocultivo do pino.**

Máis alá da súa riqueza natural, a cima do Monte Faro converteuse nun dos miradoiros máis espectaculares do interior pontevedrés. A superficie deste enclave galego exténdese ao longo de 3.000 hectáreas, disfrutando dunha situación xeográfica privilexiada que o convirte, sin atisbo de dúbidas, no **auténtico skyline de Galicia**. De feito, xusto no seu punto máis alto localízase a famosa Ermita da Nosa Señora do Faro e dende alí, como decíamos, é posible divisar distintos territorios pertencentes as catro provincias galegas. Cabe destacar tamén que en esta zona encóntrase o vértice xeodésico e un miradoiro, xestionado pola propia compañía do parque eólico, no cal destaca **un rechamante e pintoresco panel interpretativo feito a base de azulexos e realizado polo artista coruñés Jorge Peteiro**. Dende este rincón é posible desfrutar dunha panorámica en detalle dos concellos máis próximos, entre eles Rodeiro, Dozón, Chantada ou Monterroso entre outros. O teito da provincia de Pontevedra encóntrase coroado por un cruceiro coa escea da crucifixión de Cristo, un altar ao aire libre e a Ermita de Nosa Señora do Faro, un templo relixioso erixido na segunda metade do século XVII sobre outros máis antigos de orixen románico e pagano. Ao parecer moito antes da existencia do templo relixioso, o promontorio sobre o que se asenta era **un lugar habitual para a práctica de ritos paganos**. De feito, a relevancia arqueolóxica de toda a

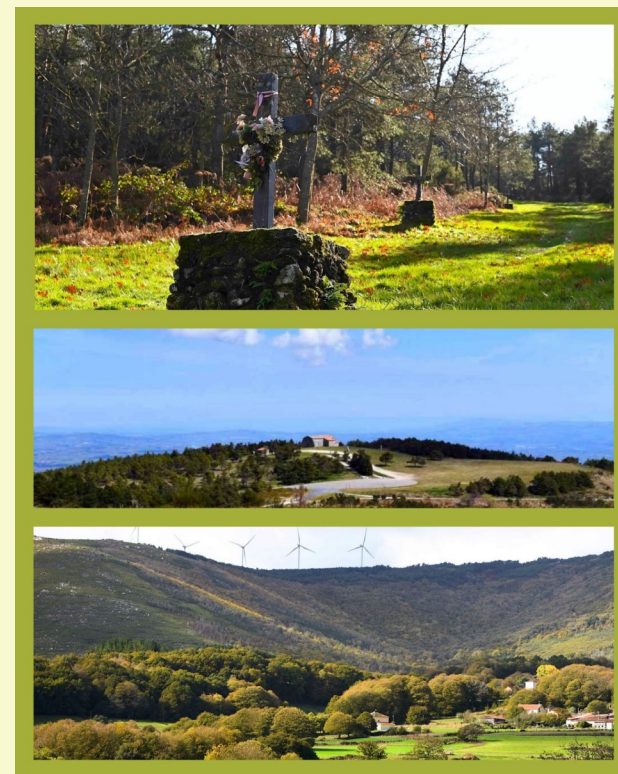
serra —sobre todo na cara oeste— forma parte da testemuña viva que se conserva deste pasado de vinculación espiritual, con restos de mámoas e incluso túmulos funerarios de orixen megalítica. Ademáis, esta divisoria natural entre as provincias de Lugo e Pontevedra tamén é **o escenario dunha das etapas do Camiño de Inverno ata a cidade de Compostela**. O trazado entre o municipio de Chantada e Rodeiro está marcado pólais paisaxes de ascenso ao Monte Faro.

Na actualidade, esta capilla de semblante rústico convértese no **epicentro dunha multitudinaria romaría de gran tradición levada a cabo cada 8 de setembro**, a cal xa aparece mencionada nunhas *cantigas* do trovador medieval Xohán de Requeixo. O certo é que, dalgunha forma, tamén o nome desta cume está relacionado coa moral e a espiritualidade.

No pasado, os señores de la Camba —propietarios destes territorios— atribuían o nome do Monte Faro a unha vella costume que consistía en encender luminarias para avisar aos veciños do pobo de calquer peligro. Alí tamén dise **que se reunían os ancestrais combatentes antes dunha batalla para pedir frente a unha imaxen da Virxen do Faro**. Esa mesma devoción a Virxen continuou ao longo do tempo grazas a popular romaría galega, da cal é importante destacar a curiosa procesión, máis coñecida coma "A Filla", que ten lugar no marco da celebración. A peregrinación en cuestión avanza dende a igrexa de Santiago de Requeixo ata os pes do santuario do Monte Faro, nun traxecto que ronda os catro kilómetros e durante a cal os devotos portan unha imaxen da Virxen. A metade do camiño, **os fieis atravesan un Vía Crucis duns 300 metros que se encontra plagado de cruces pétreas e varias fontes miragrosas**, entre elas a dos Meniños.



**PRÓXIMA RUTA:**  
Fervenza de  
Cadarnoxo. Boiro  
26-10-2024



## DATOS BÁSICOS

**COMEZO:** Serra do Faro  
**REMATE:** San Xoán de Camba  
**DISTANCIA LINEAL:** 15 km aprox.  
**DURACIÓN APROXIMADA:** 5 horas  
**DIFICULTADE:** Media  
**ALTITUDE MÁXIMA:** 1.177 m  
**ALTITUDE MÍNIMA:** 695 m  
**DESNIVEL POSITIVO:** 477 m  
**DESNIVEL NEGATIVO:** 767 m



618 617 799



[carroucho@carroucho.org](mailto:carroucho@carroucho.org)



[www.carroucho.org](http://www.carroucho.org)

**SERRA DO FARO.**  
**CHANTADA**  
**28-09-2024**